

*Организация трансформируемой и
мобильной развивающей среды как
средство развития инициативы и
самостоятельной деятельности детей*

Автор:

Буруян Наталья Леонидовна, старший воспитатель
МБДОУ «Детский сад № 40»;

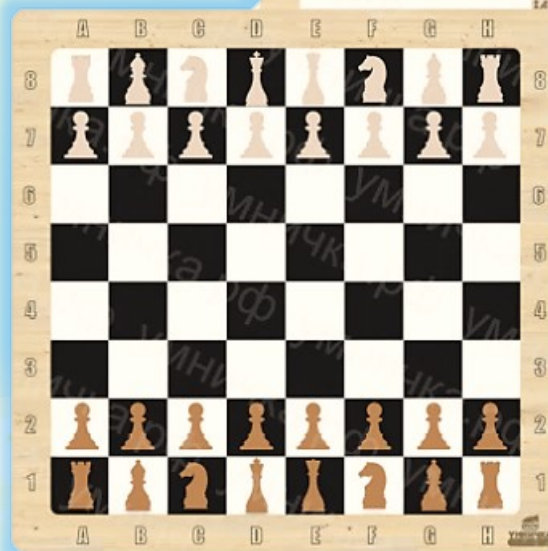
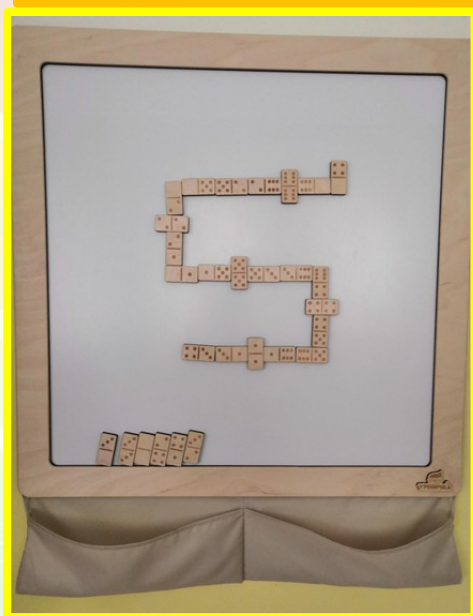
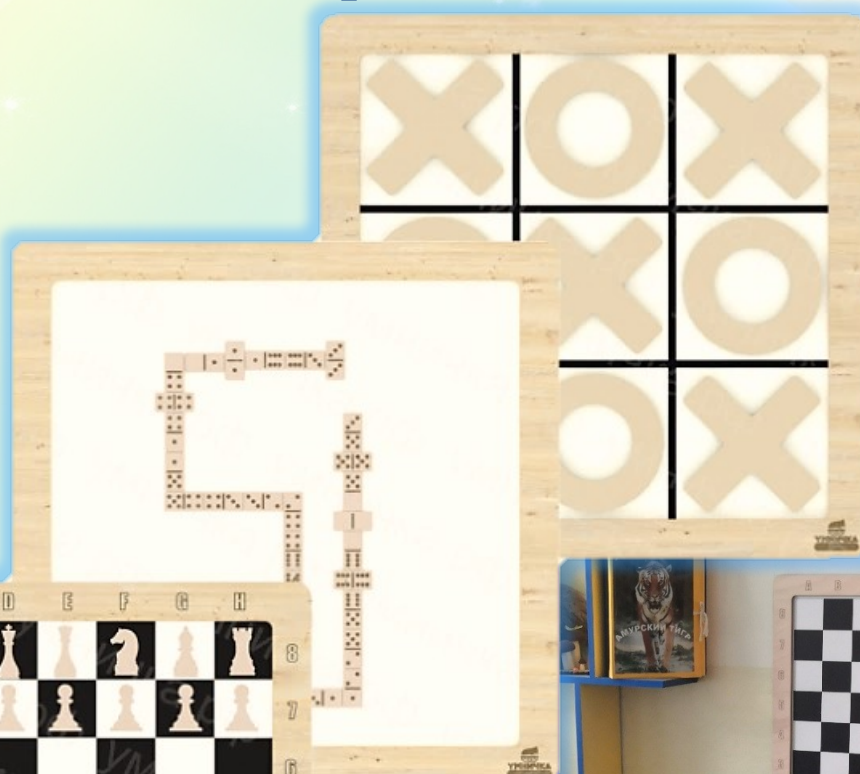
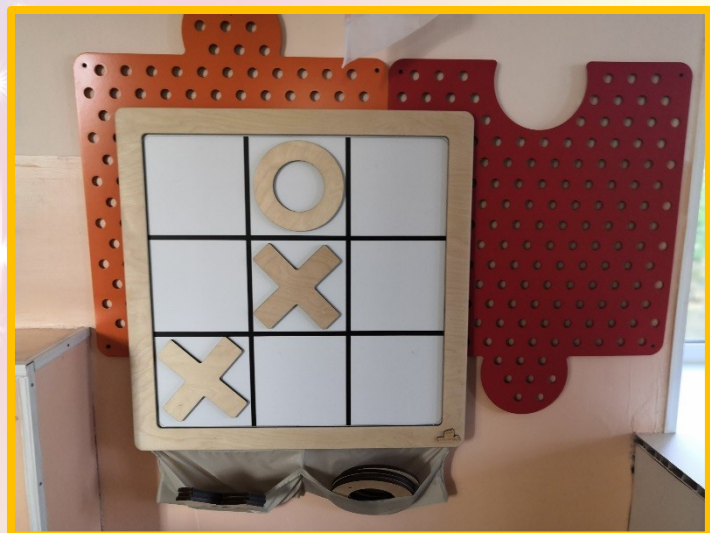
Требования к организации РППС (извлечения ФГОС ДО)

- РППС обеспечивает максимальную реализацию образовательного потенциала пространства Организации, Группы, а также территории, прилегающей к Организации или находящейся на небольшом удалении, приспособленной для реализации Программы (далее - участок), материалов, оборудования и инвентаря для развития детей дошкольного возраста в соответствии с особенностями каждого возрастного этапа, охраны и укрепления их здоровья, учета особенностей и коррекции недостатков их развития.
- РППС должна обеспечивать возможность общения и совместной деятельности детей (в том числе детей разного возраста) и взрослых, двигательной активности детей, а также возможности для уединения.
- РППС должна обеспечивать:
 - реализацию различных образовательных программ;
 - в случае организации инклюзивного образования - необходимые для него условия;
 - учет национально-культурных, климатических условий, в которых осуществляется образовательная деятельность; учет возрастных особенностей детей.
- РППС должна быть содержательно-насыщенной, трансформируемой, полифункциональной, вариативной, доступной и безопасной.

**Устаревшее
оборудование на
участках и в
группах**



Настенные игры «Логика» (шашки, шахматы, домино, крестики-нолики)



Бизиборды





Многоразова я раскраска



Меловой стол



Развивающие игры и конструкторы



Конструктор «Полидром»





Тематически
ширмы



Образовательный комплекс «Наука для дошколят»





**Мобильная и
трансформируемая
мебель**

Спасибо за внимание!

Удачного дня!